



هیتوتا
ایس

متخصص در زمینه انواع درب های اتوماتیک



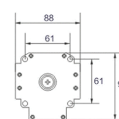
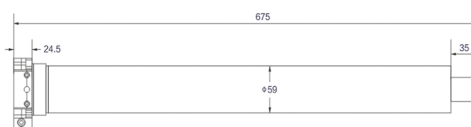
Product Features:

- Easy Setting Of Final Positions.
- New Design Of Limit Head
- Quiet, Smooths Operation.
- Overheat Protection For Motor.

ویژگی های محصول:

- سیستم جلوگیری از حرارت زیاد موتور.
- تنظیم آسان محل جایگیری دقیق درب
- طراحی جدید لمیت سوئیچ
- عملکرد روان و بدون صدا.

Motor Size:



ابعاد موتور:

Specifications:

مشخصات:

مدل	گشتاور (N.m)	چرخش (rpm)	ولتاژ (V)	فرکانس (Hz)	توان (W)	جریان (A)	شاخص استاندارد (IP)	کارکرد (min)	وزن خالص (Kg)	قطر شفت (mm)
CA59-120M	120	12	230	50	450	1.58	IP44	≥4	7.8	67/82
CA59-140M	140	9	230	60	465	1.62	IP44	≥4	7.8	67/82

Product Features:

- Attractive appearance, compact conformation, strong lift power.
- low vibration and noise, low power dissipation.
- Small and light weight, easy installment, have long performance life, dependable performance
- Have the port for remote control, could match remote system.
- When the power cut, could use manual operate or match control box using.

ویژگی های محصول:



- طراحی جذاب و متفاوت با بکارگیری رنگهای مات، توان بالا کشندگی قدرتمند
- لرزش و صدای بسیار کم، هدر رفت انرژی پایین
- طراحی بهینه با وزن سبک، نصب آسان، عمر مفید طولانی، عملکرد قابل اعتماد.
- قابلیت باز و بسته کردن درب بصورت دستی در مواقع اضطراری و قطع برق

Specifications:

مشخصات:

مشخصات فنی							
220V/50Hz ولتاژ ورودی							
مدل	توان (W)	نیروی پیشران (Kg.f)	گشتاور (N.m)	سرعت (r/min)	حداکثر ارتفاع بالابرنده (m)	شماره زنجیر	قطر شفت (mm)
AC300-1p	480	300	168	6.5	6	10A	104
AC500-1p	620	500	343	6.5	6	10A	104

Product Features:

- Attractive appearance, compact conformation, strong lift power.
- low vibration and noise, low power dissipation.
- Have the port for remote control, could match remote system.
- Ability to work even in power failure due to using batteries in UPS

ویژگی های محصول:

- طراحی جذاب و متفاوت با بکارگیری رنگهای مات، توان بالا کشندگی قدرتمند
- طراحی بهینه با وزن سبک، نصب آسان، عمر مفید طولانی، عملکرد قابل اعتماد.
- قابلیت کارکرد در مواقع قطع برق، با توجه به استفاده از باتری
- جلوگیری از خطرات احتمالی با استفاده از موتور با ولتاژ ورودی 24 ولت



Specifications:

مشخصات:

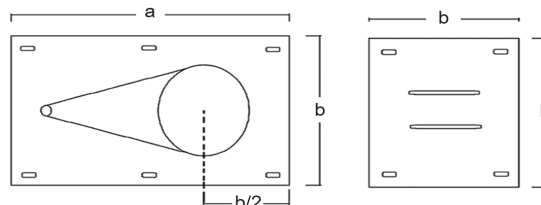
مدل	توان (W)	نیروی پیشران (Kg.f)	گشتاور (N.m)	سرعت (r/min)	حداکثر ارتفاع بالابرنده (m)	شماره زنجیر	قطر شفت (mm)
DC24V-300KG	210	300	168	6.6	6	10A	104
DC24V-500KG	220	500	343	6.6	6	10A	104

**Includes:**

- bracket board, side panel, a big sprocket wheel,
- a small sprocket wheel, three discs, a chain, a shaft

متعلقات:

- شامل صفحه براکت اصلی، صفحه کناری، دو چرخ دنده
- خورشیدی بزرگ و کوچک، سه عدد حلقه، زنجیر، بلبرینگ و شفت



Specifications:

مشخصات:

مدل موتور	ابعاد صفحه اصلی (a*b)	ابعاد صفحه کناری (b*b)	ضخامت (mm)	نوع پایه
CASA AC 300-500	515*280 mm	270*270 mm	3.5 mm	3 پیچ
CASA DC 300	515*280 mm	270*270 mm	3.5 mm	3 پیچ
CASA DC 500	545*320 mm	320*320 mm	3.5 mm	4 پیچ
HUTTE AC 300-500	540*320 mm	320*320 mm	3.5 mm	3 پیچ
HUTTE DC 300	540*320 mm	320*320 mm	3.5 mm	3 پیچ
HUTTE DC 500	545*320 mm	320*320 mm	3.5 mm	4 پیچ
high speed AC 300-500 DC 300	545*320 mm	320*320 mm	3.5 mm	3 پیچ

ویژگی های محصول:

- قابلیت Autoclose و اتصال چشمی و فلشر در مدار فول کانال
- سایز کوچک، نصب آسان، اتصال خارجی به همراه سویچ
- قابلیت اتصال ۶ عدد ریموت
- قابلیت تنظیم کارکرد



فول آپشن C0111: مدل
موتور توپولار: نوع استفاده
فرکانس: 433.92MHZ
نوع کددهی: Fixed Code
توان: ≤800W
ولتاژ: 230Vac50hz/115Vac60Hz
ابعاد: 100*9.5*30mm

چهار کانال C0110: مدل
موتور توپولار: نوع استفاده
فرکانس: 433.92MHZ
نوع کددهی: Fixed Code
توان: ≤800W
ولتاژ: 230Vac50hz/115Vac60Hz
ابعاد: 100*9.5*30mm



هاپینگ C0113: مدل
موتور توپولار: نوع استفاده
فرکانس: 433.92MHZ
نوع کددهی: Hopping code
توان: ≤800W
ولتاژ: 230Vac50hz/115Vac60Hz
ابعاد: 100*9.5*30mm



آتش کراش C0112: مدل
موتور توپولار: نوع استفاده
فرکانس: 433.92MHZ
نوع کددهی: Fixed code
توان: ≤800W
ولتاژ: 230Vac50hz/115Vac60Hz
ابعاد: 100*9.5*30mm



ویژگی های مدار فرمان AC :

- قابلیت اتصال به بیش از هشتاد عدد ریموت
- قابلیت اتصال چشمی و فلشر
- دارای قابلیت آتوکلوز

مدل: C0101

موتور AC ساید: نوع استفاده

فرکانس: 433.92MHz

نوع کددهی: Hopping code

توان: ≤800W

ولتاژ: 230Vac50hz/115Vac60Hz

ابعاد: 100*9.5*30mm

مدل: C0107

موتور AC ساید: نوع استفاده

فرکانس: 433.92MHz

نوع کددهی: Hopping code

توان: ≤800W

ولتاژ: 230Vac50hz/115Vac60Hz

ابعاد: 100*9.5*30mm



مدار ۳ رله C0115: مدل

انواع موتورهای درب اتوماتیک: نوع استفاده

فرکانس: 433.92MHz

نوع کددهی: Fixed code

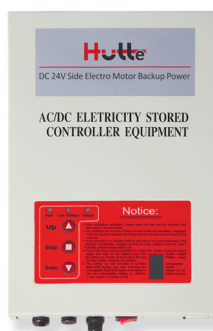
توان: ≤800W

ولتاژ: 230Vac50hz/115Vac60Hz

ابعاد: 100*9.5*30mm



C0203



C0201

مدل: Co203-C0201

موتور DC ساید: نوع استفاده

فرکانس: 433.92MHZ

نوع کددهی: Hopping code

شاخص استاندارد: IP30



مدل: C0207

موتور DC ساید: نوع استفاده

فرکانس: 433.92MHZ

نوع کددهی: Hopping code

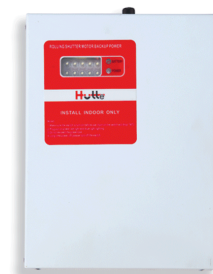
شاخص استاندارد: IP30

ویژگی های محصولات:

– قابل استفاده برای انواع موتورهای AC و DC
توبولار و ساید

– قابلیت نصب چشمی و فلشر.

– دارای سیستم آتوکلوز



C0114



C0102

مدل: C0114-C0102

موتور AC ساید: نوع استفاده
موتور AC توبولار

فرکانس: 433.92MHZ

نوع کددهی: Fixed code

شاخص استاندارد: IP30



R0101



R0204

R0301

R0203



R0302

R0501

R0401

مدل	فرکانس (HZ)	نوع کددهی	کانال	شاخص استاندارد	مدل	فرکانس (HZ)	نوع کددهی	کانال	شاخص استاندارد
R0101	433.92	Hopping	3	IP30	R0302	433.92	Hopping	4	IP30
R0204	433.92	Learning	4	IP30	R0501	433.92	Dipswitch	4	IP30
R0301	350	Hopping	4	IP30	R0401	350	Learning	4	IP30
R0203	433.92	Learning	4	IP30					



ویژگی های محصول:

- چشمی هوشمندبا قابلیت ردیابی دو مرحله ای
- قابلیت نصب تا عرض ۷ متر
- تضمین امنیت درب
- عمر و دوام طولانی



ویژگی های محصول:

- تضمین امنیت درب
- ظاهری متناسب و بادوام



ویژگی های محصول:

- دارای سه مدل: ۱۲ و ۲۴ ولت DC-220 تا 265 ولت AC
- دارای آنتن جهت اضافه کردن برد ریموت



ویژگی های محصول:

- (مرتبط ساختن دو اپراتور مجزا) interlock قابلیت
- قابلیت استفاده بصورت تک لنگه و دو لنگه
- سطح مقطع بسیار شیک و زیبا
- موتور براش لس واقعی
- خروجی کلید دستی
- مدار فرمان 6 حالت: حالت اتوماتیک • حالت قفل • حالت یکسره باز
- حالت زمستانه (نیمه باز شو) • حالت باز شدن از یک سمت • حالت یکبار عبور
- دارای 6 سونبج تنظیم جهت: • تنظیم سرعت باز شدن و بسته شدن
- تنظیم آهسته باز شدن و بسته شدن • تغییر حالت باز و بسته شدن
- تنظیم فاصله زمانی بین باز و بسته شدن
- قابلیت نصب انواع لوازم جانبی از قبیل: • قفل برقی • انواع کلید دستی
- انواع پنل ورود رمز • پنل اثر انگشت • باطری

مشخصات:

مشخصات:	مدل	وزن هر لنگه (kgs)	عرض هر لنگه (mm)	ولتاژ (v)	سرعت باز شدن (cm/s)	سرعت بسته شدن (cm/s)	زمان باز شدن (s)	تورق جهت باز کردن دستی (N)	دمای کارکرد
Specifications:	C029	120	1250	24.5	15-50	10-45	0-20	<50	-20C ~70C



● keypad
پنل با قابلیت وارد
کردن رمز

● باتری
قابل استفاده در مواقع
ضروری و قطع برق



● کلید دستی یا push bottom



● پنل اثر انگشت



● کلید دستی



● پنل ورود رمز



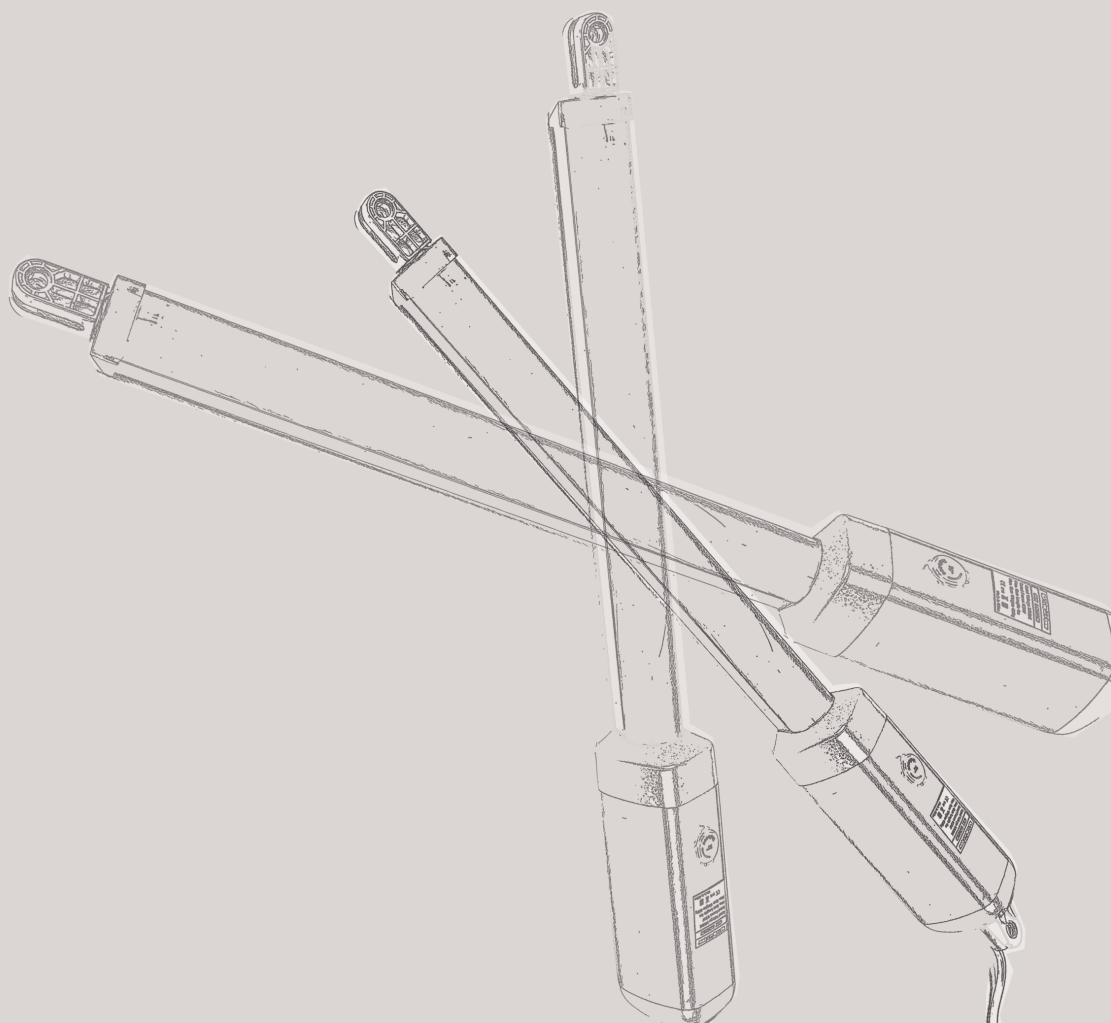
● پنل ورود رمز



● قفل برقی اپراتور

موتور درب پارکینگی

Casa



موتور بازویی درب پارکینگی

casa

جک پارکینگی



Product Features:

- Soft start and soft stop.
- Built in max Motor running.
- Dual/Single gate running mode.
- Emergency release key in case of power failure
- Stop/Reverse in case of obstruction during gate.

ویژگی های محصول:

- قابلیت تنظیم زمان کارکرد موتور.
- حرکت نرم موتور به هنگام شروع و یا توقف
- قابلیت تنظیم فاصله بین دو لنگه به هنگام بستن یا باز شدن.
- دارای عملکرد توقف و بلافاصله بازگشت به عقب در صورت برخورد با مانع.
- دارای کلید خلاص کن دستی جهت استفاده در مواقع ضروری و قطع برق.

Specifications :

مشخصات:

مدل	توان (W)	ولتاژ (V)	سرعت (r/min)	حد اکثر وزن هر لنگه (kgs)	حد اکثر عرض هر لنگه (m)	شاخص استاندارد (IP)
P0301	280	220	1.8	350	4	IP44



تنها وارد کننده موتورهای اتوماتیک هیوت و کازا

وبسایت: www.hutteco.com

ایمیل: info@hutteco.com

تلفن: ۰۷۱-۳۶۳۱۵۷۰۰-۲

فاکس: ۰۷۱-۳۶۳۱۵۷۱۹

آدرس: شیراز، بلوار قدوسی غربی، کوچه ۱۲، کوچه ۹/۲ پلاک ۳۸۹

